

# R540

Laserempfänger mit 2-Achs-PSD Technik und Bluetooth Anbindung

Artikelnummer: BG 830440

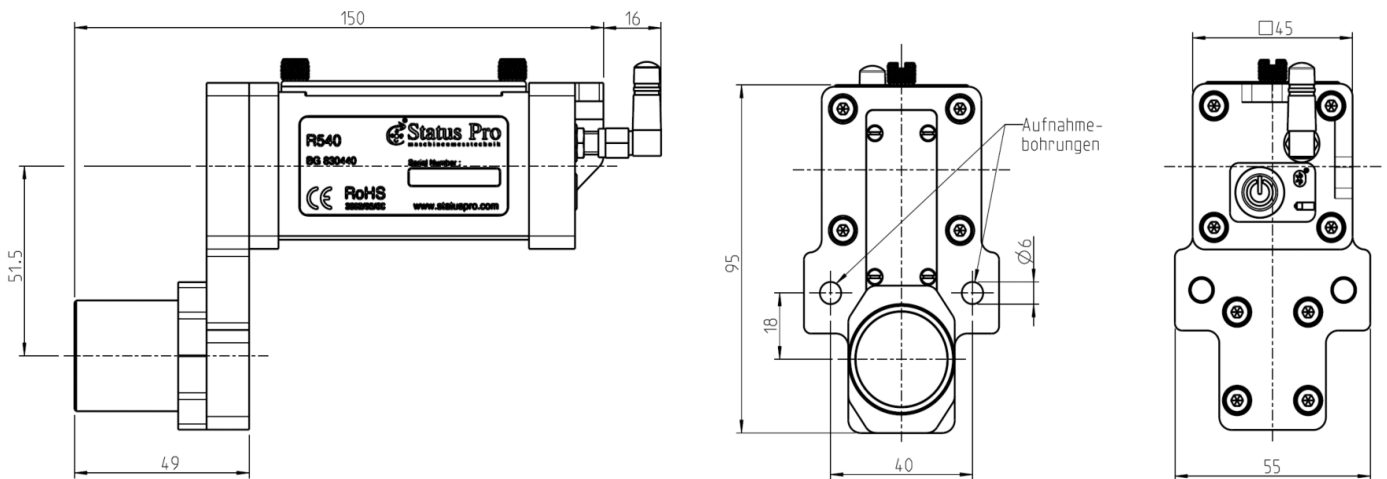


Der R540 ist ein sehr robuster und präziser 2D Laser-Positionsdetektor, der speziell für lineare Messungen entwickelt wurde.

Der R540 zeichnet sich durch seine nach unten versetzte Detektoreinheit aus. Das ermöglicht, die Messung direkt über dem Messobjekt durchzuführen und dadurch Fehler durch Verkippungen zu minimieren.

Die Verbindung zur Anzeige- und Auswerteeinheit findet über Bluetooth statt. Betrieben wird der R540 über einen Li-Ion Akku aus Großserie, der extern geladen wird und damit eine kontinuierliche Messbereitschaft ermöglicht.

Kombiniert mit der Software ProLine und einem Bluetooth Distanzmessgerät können X,Y und Z zeitgleich gemessen und dokumentiert werden.



## Technische Daten

<b>Anzeige:</b>	Messwertanzeige über Display Unit / PC	<b>Akku-Betriebsdauer:</b>	> 8 Stunden
<b>Messbereich:</b>	$\varnothing 20$ mm abzgl. Laserstrahldurchmesser	<b>Schutzklasse:</b>	IP 54
<b>Auflösung:</b>	0,1 $\mu$ m (mit Pro Line Software)	<b>Gehäuse:</b>	Aluminium, eloxiert
<b>Messunsicherheit:</b>	$\pm 1 \mu$ m + 0,5% Sensorunlinearität	<b>Gewicht ohne Akku:</b>	458 g
<b>Laser Empfindlichkeit:</b>	650 nm / moduliert	<b>Gewicht mit Akku:</b>	502 g
<b>Interface:</b>	Bluetooth Klasse 2 (Reichweite bis 50 m)	<b>Abmessungen (B x H x T):</b>	55 x 95 x 166 mm
<b>Stromversorgung:</b>	7,4 V Li-Ion Akku, wechselbar		

**Erforderliches Zubehör:** BT 800071 Li-Ion Akku, BT 800072 Akkuladegerät

**CE** Alle Status Pro Laser und Receiver sind nach folgenden CE Normen entwickelt und produziert: EN 55 011, EN 55 022, EN 61 000-4-2, EN 61 000-4-3, EN 60 335.

Die technische Richtigkeit und Vollständigkeit bleibt vorbehalten und kann ohne Bekanntgabe geändert werden.

# Konformitätserklärung

Dieses Produkt entspricht der EMV-Richtlinie 2004/108/EC, der Niederspannungsrichtlinie 73/23/EC und der **CE-Kennzeichenrichtlinie 93/68/EC & EG Richtlinie RoHS, 2011/65/EU**.

<b>Gerätetyp</b>	Laserempfänger
<b>Markenname, Warenzeichen</b>	Status Pro Maschinenmesstechnik GmbH
<b>Typbezeichnung(en) / Modelnummer (n)</b>	R540 – BG 830440
<b>Hersteller, Adresse, Telefon- &amp; Fax-Nr.</b>	Status Pro Maschinenmesstechnik GmbH Mausegatt 19 D-44866 Bochum Germany Tel.: +49 (0) 2327 / 9881 – 0 Fax: +49 (0) 2327 / 9881 – 81

*Die folgenden Normen und technischen Spezifikationen, die mit den bewährten Ingenieursverfahren in Bezug auf Sicherheitsmaßnahmen (GEP) übereinstimmen, welche innerhalb des EWR in Kraft sind, wurden angewendet:*

#### Standard / Testbericht / Technische Konstruktionsdaten / Normatives Dokument

Emission: EN 61000-6-3:2007.  
Störfestigkeit: EN 6100-6-2:2005, EN 61000-4-2, -3.  
ISO9001:2008 Referenznummer / erteilt durch:  
DNV Certification No. 2009-SKM-AQ-2704 / 2009-SKM-AE-1419.

Die Funkmodule erfüllen die Bestimmungen gemäß Teil 15 der FCC Vorschriften. Die Bedienung unterliegt folgenden Bestimmungen:

- (1) Das Gerät darf weder schädliche Interferenzen emittieren sowie
- (2) durch empfangene Interferenzen im Betrieb gestört werden (Eigensicherheit).

#### Zusätzliche Information

Das Produkt trägt seit 2004 das CE-Kennzeichen.

Als Hersteller erklären wir hiermit eigenverantwortlich, dass das Gerät den Vorschriften obiger Richtlinien entspricht.

#### Ort, Datum der Erteilung

Bochum, 01.04.2014

Unterschrift der autorisierten Person



David Foley, Geschäftsführer



**Status Pro Maschinenmesstechnik GmbH**

Mausegatt 19 · 44866 Bochum · Germany

☎ + 49 (0) 2327 - 9881 - 0

☎ + 49 (0) 2327 - 9881 - 81

www.statuspro.de · info@statuspro.de

Industriestraße 11 · 85609 Aschheim · Germany

☎ + 49 (0) 89 - 904864 - 0

☎ + 49 (0) 89 - 904864 - 19