

SP-Stativ

Technische Daten



Stative für geometrische Messaufgaben

SP STATIV-01

| | |
|----------------------|---------------------|
| Art: | Leichtes Messstativ |
| Gewicht: | 5 kg |
| Aufnahme: | Steckzapfen Ø 34 mm |
| Verstellhöhe: | 545 – 935 mm |
| Laserhöhe*: | 715 – 1105 mm |

SP STATIV-01,5

| | |
|----------------------|---------------------|
| Art: | Schweres Messstativ |
| Gewicht: | 11 kg |
| Aufnahme: | Steckzapfen Ø 34 mm |
| Verstellhöhe: | 760 – 1450 mm |
| Laserhöhe*: | 930 – 1620 mm |

SP STATIV-02

| | |
|----------------------|---------------------|
| Art: | Schweres Messstativ |
| Gewicht: | 12 kg |
| Aufnahme: | Steckzapfen Ø 34 mm |
| Verstellhöhe: | 870 – 1900 mm |
| Laserhöhe*: | 1040 – 2070 mm |

SP STATIV-03

| | |
|----------------------|---------------------|
| Art: | Schweres Messstativ |
| Gewicht: | 18 kg |
| Aufnahme: | Steckzapfen Ø 34 mm |
| Verstellhöhe: | 1160 – 2520 mm |
| Laserhöhe*: | 1330 – 2690 mm |

SP STATIV-04

| | |
|----------------------|---------------------|
| Art: | Schweres Messstativ |
| Gewicht: | 20 kg |
| Aufnahme: | Steckzapfen Ø 34 mm |
| Verstellhöhe: | 1880 – 3910 mm |
| Laserhöhe*: | 2050 – 4080 mm |

* Die Laserhöhe bezieht sich auf die Höhe des Laserstrahls eines T330 bei Montage mit dem Dreh- und Schwenkadapter BG 830205 auf Steckzapfen SP STATIV-SZ1.

Sonderstative



SP STATIV-005

| | |
|----------------------|----------------------|
| Art: | Low-Level Messstativ |
| Gewicht: | 2,1 kg |
| Aufnahme: | Gewindebolzen M8 |
| Verstellhöhe: | 95 – 285 mm |
| Laserhöhe: | 260 – 450 mm |

SP STATIV-KL50

| | |
|----------------------|---------------------|
| Art: | Klemmstativ |
| Gewicht: | 8 kg |
| Aufnahme: | Steckzapfen Ø 34 mm |
| Verstellhöhe: | 370 mm |

Zubehör Stative



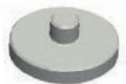
SP STATIV SZ1 Steckzapfen 5/8"

| | |
|--------------------|--------------------|
| Art: | Stativ-Adapter |
| Teller Ø: | 65 mm |
| Zapfen Ø: | 34 mm |
| Aufnahme: | Gewindebolzen 5/8" |
| Aufbauhöhe: | 16,5 mm |



BG 832030 Steckzapfen drehbar M8

| | |
|--------------------|------------------|
| Art: | Stativ-Adapter |
| Teller Ø: | 50 mm |
| Zapfen Ø: | 34 mm |
| Aufnahme: | Gewindebolzen M8 |
| Aufbauhöhe: | 32 mm |



BT 948355 Adapter M8 – 5/8"

| | |
|--------------------|--------------------|
| Art: | Stativ-Adapter |
| Teller Ø: | 60 mm |
| Gewinde: | M8 |
| Aufnahme: | Gewindebolzen 5/8" |
| Aufbauhöhe: | 10 mm |



SP STATIV-VL25

| | |
|----------------------|---------------------|
| Art: | Stativ-Verlängerung |
| Gewicht: | 0,5 kg |
| Verlängerung: | 250 mm |
| Aufnahme: | Steckzapfen Ø 34 mm |

SP STATIV-VL50

| | |
|----------------------|---------------------|
| Art: | Stativ-Verlängerung |
| Gewicht: | 0,7 kg |
| Verlängerung: | 500 mm |
| Aufnahme: | Steckzapfen Ø 34 mm |

Die technische Richtigkeit und Vollständigkeit bleibt vorbehalten und kann ohne Bekanntgabe geändert werden.

TD1088 D 07/2015